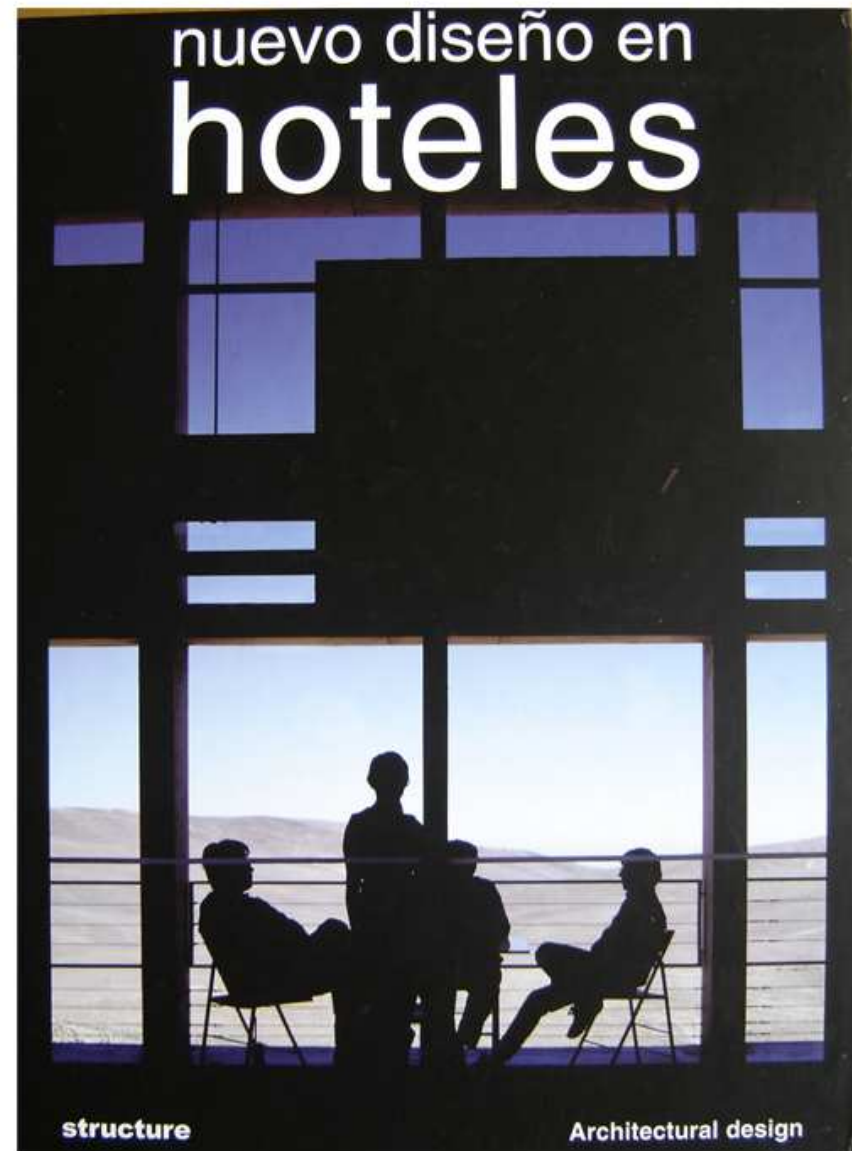


NUEVO DISEÑO EN HOTELES
ARCHITECTURAL DESIGN

92 104 : GERMAN DEL SOL
HOTEL EN ATACAMA

2005
CARLOS BROTO I CONERMA
BARCELONA, ESPAÑA



2005
CARLOS BROTO I CONERMA
BARCELONA, ESPAÑA

Germán del Sol

Hotel en Atacama

San Pedro de Atacama, Chile

Fotografías: Guy Wenborne

San Pedro de Atacama es un oasis habitado desde hace más de 3000 años, cuya población fue fundada por los españoles. A cierta distancia, como un nuevo poblado, el hotel sigue la tradición de los asentamientos semicirculares, aminor a toda trama urbana y en relación directa con la naturaleza.

La plaza central, de forma irregular, quedó determinada por el perímetro de las habitaciones, el nivel del suelo está 1,5 metros sobre de los campos inmediatos, con lo que se obtiene una buena perspectiva del oasis. La cubierta es una única superficie de cobre sobre estructura de vigas y tablones de pino. Unos anillos acristalados abren el interior a la luz solar, que baña el techo de madera y se reparte uniformemente por el espacio. Profundos pilares a lo largo de la fachada, orientados en diversas direcciones, forman un muro que aparece y desaparece a medida que se avanza, de forma que el interior se percibe como una sucesión de horizontes luminosos y sutiles penumbras. Los muros, en revoco o blanqueados, aumen su carga de polvo; la luz sobre porches y puertas de color azul, dorado o naranja y parece que el lugar ha estado siempre habitado.

Los espacios públicos se sitúan hasta cuatro metros por encima del resto de estructuras, y se obtienen vistas que empujan el complejo dentro del vasto contexto de campos, montañas y horizontes inabarcables. El mobiliario, diseñado y fabricado por artesanos de todo Chile, está diseñado por los interiores como obras tantas invitaciones a captar una visión reveladora. Sofas y butacas vienen fundidos de lino, para que su uso sea desahogado en un entorno de por el polvorienta. Para hacer posible el desarrollo de actividades de ocio como el senderismo, los baños terapéuticos y la equitación se han creado las instalaciones apropiadas. Las caballerías enciman sobre gran plaza y los pilares de madera proyectan un cerco de sombra que sigue todo el perímetro.

Son conocidas las propiedades terapéuticas de las pozas del río Puñutama. La línea incierta del río es seguida por una tortuosa pasarela que marca espontáneamente el terreno y conecta las sucesivas pozas con los pabellones de sauna. Estos consisten en un cajón de madera que queda incrustado entre las aristas de un cubo de hormigón; unos volúmenes adicionales abajan los aros y se ha instalado una piscina en "L" al aire libre.



NUEVO DISEÑO EN HOTELES ARCHITECTURAL DESIGN

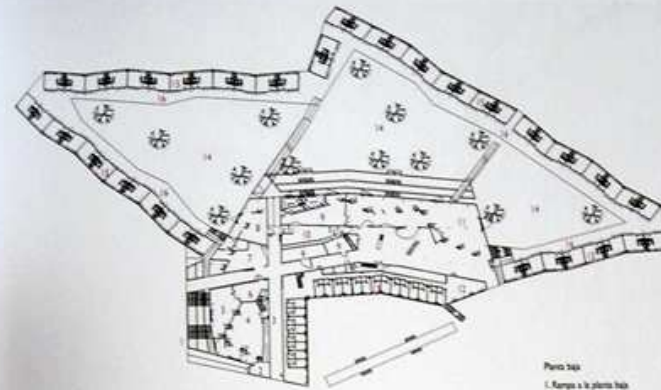
92 104 : GERMAN DEL SOL HOTEL EN ATACAMA

2005

CARLOS BROTO I CONERMA
BARCELONA, ESPAÑA

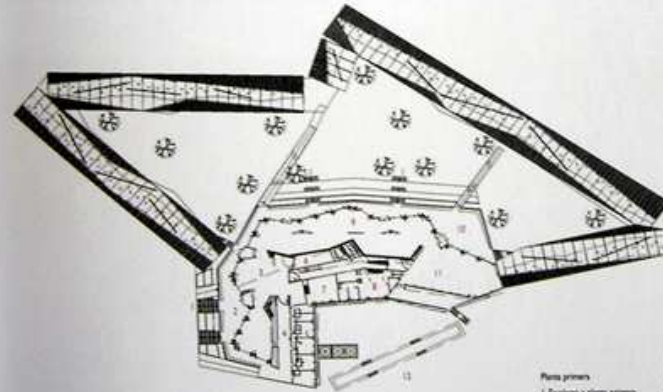


94



Punto bajo

- | | |
|-------------------------------|-----------------------------|
| 1. Rampas a la planta baja | 9. Almacén |
| 2. Acceso | 10. Sala de máquinas |
| 3. Rampas a la planta primera | 11. Área de exposiciones |
| 4. Sala de música | 12. Sala de estar amplia |
| 5. Sala de reuniones | 13. Habitaciones amplias |
| 6. Capilla | 14. Plaza |
| 7. Sala de calderas | 15. Habitaciones vistas |
| 8. Lavandería | 16. Pasa a las habitaciones |



Punto primera

- | | |
|---------------------------------|--------------------|
| 1. Escalera a planta primera | 7. Corredor amplia |
| 2. Terraza | 8. Cocina |
| 3. Vestíbulo de entrada | 9. Sala de estar |
| 4. Pasa al vestíbulo | 10. Terrazas |
| 5. Oficina de la administración | 11. Corredor |
| 6. Tenda | 12. Sanitización |



95

NUEVO DISEÑO EN HOTELES ARCHITECTURAL DESIGN

92 104 : GERMAN DEL SOL HOTEL EN ATACAMA

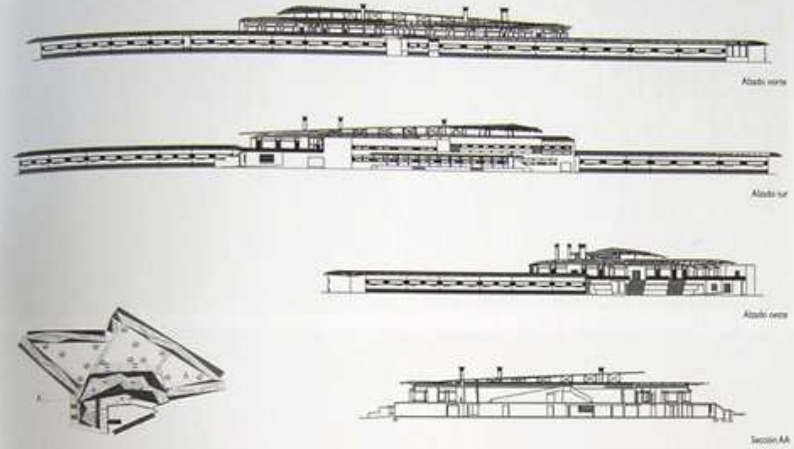
2005
CARLOS BROTO I CONERMA
BARCELONA, ESPAÑA



NUEVO DISEÑO EN HOTELES ARCHITECTURAL DESIGN

92 104 : GERMAN DEL SOL HOTEL EN ATACAMA

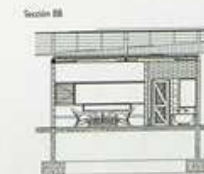
2005
CARLOS BROTO I CONERMA
BARCELONA, ESPAÑA



NUEVO DISEÑO EN HOTELES ARCHITECTURAL DESIGN

92 104 : GERMAN DEL SOL HOTEL EN ATACAMA

2005
CARLOS BROTO I CONERMA
BARCELONA, ESPAÑA



NUEVO DISEÑO EN HOTELES ARCHITECTURAL DESIGN

92 104 : GERMAN DEL SOL HOTEL EN ATACAMA

2005
CARLOS BROTO I CONERMA
BARCELONA, ESPAÑA

